

# Directive Inondation

Bassin Rhône-Méditerranée

## Territoire à Risque Important d'inondation (TRI) de **BEZIERS**

Submersion marine

Atlas des surfaces inondables

**SCENARIO MOYEN**



### Découpage administratif

Limite de T.R.I.

Limite de commune

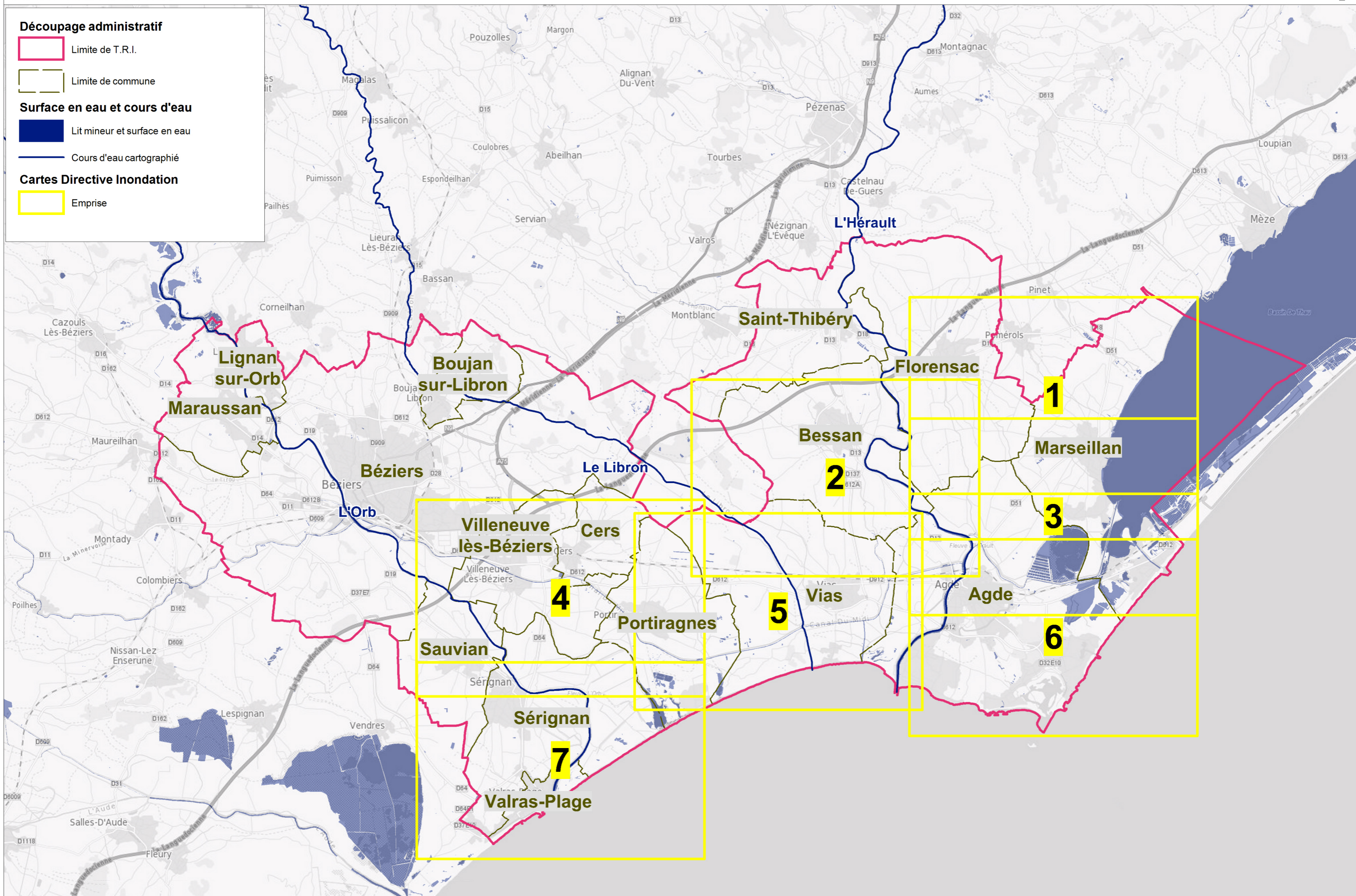
### Surface en eau et cours d'eau

Lit mineur et surface en eau

Cours d'eau cartographié

### Cartes Directive Inondation

Emprise





# DIRECTIVE INONDATION - T.R.I. de Béziers - Carte des surfaces inondables par submersion marine Crue de moyenne probabilité (moyen) Carte 1/7



**Découpage administratif**

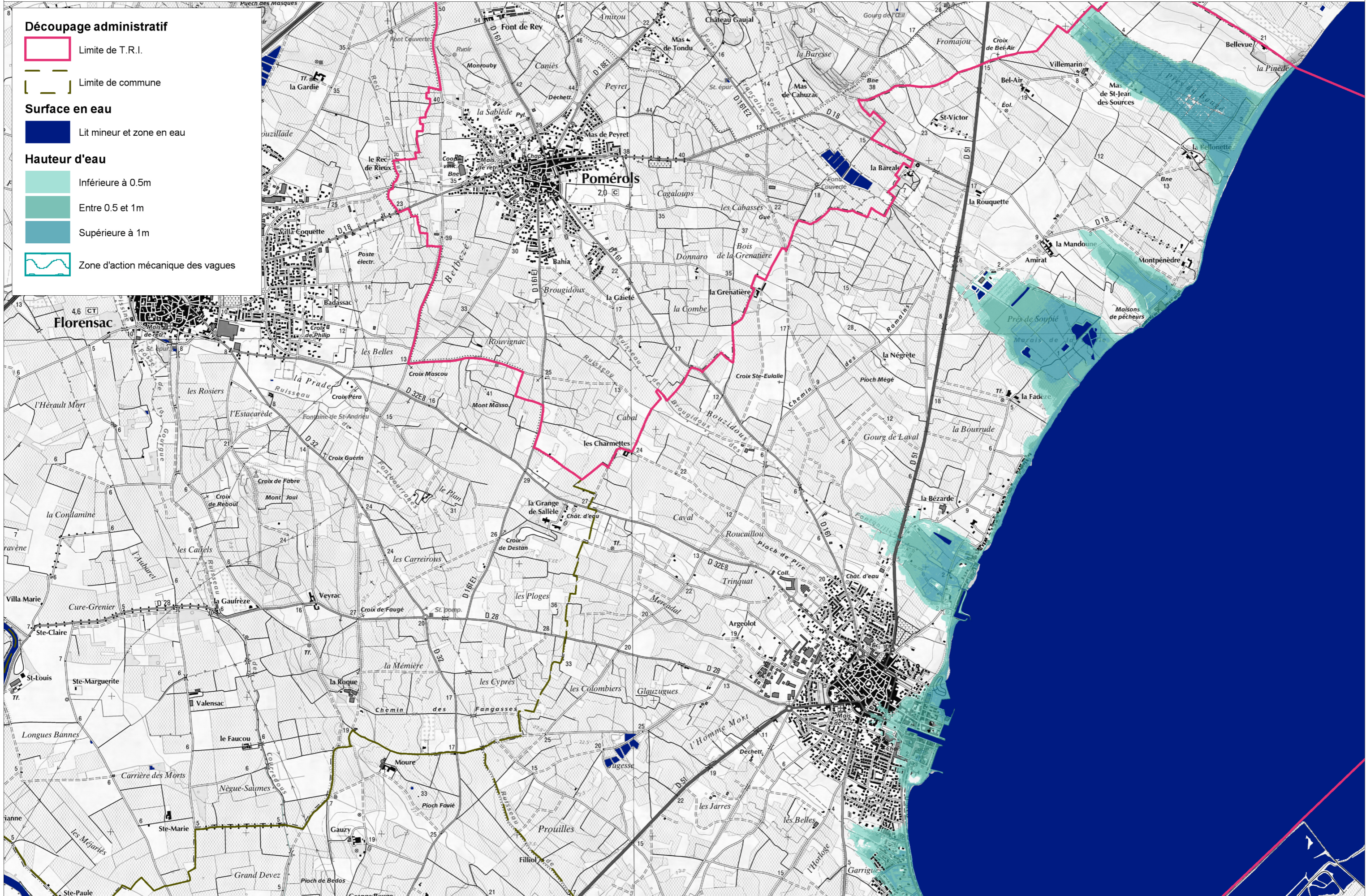
- Limite de T.R.I.
- Limite de commune

**Surface en eau**

- Lit mineur et zone en eau

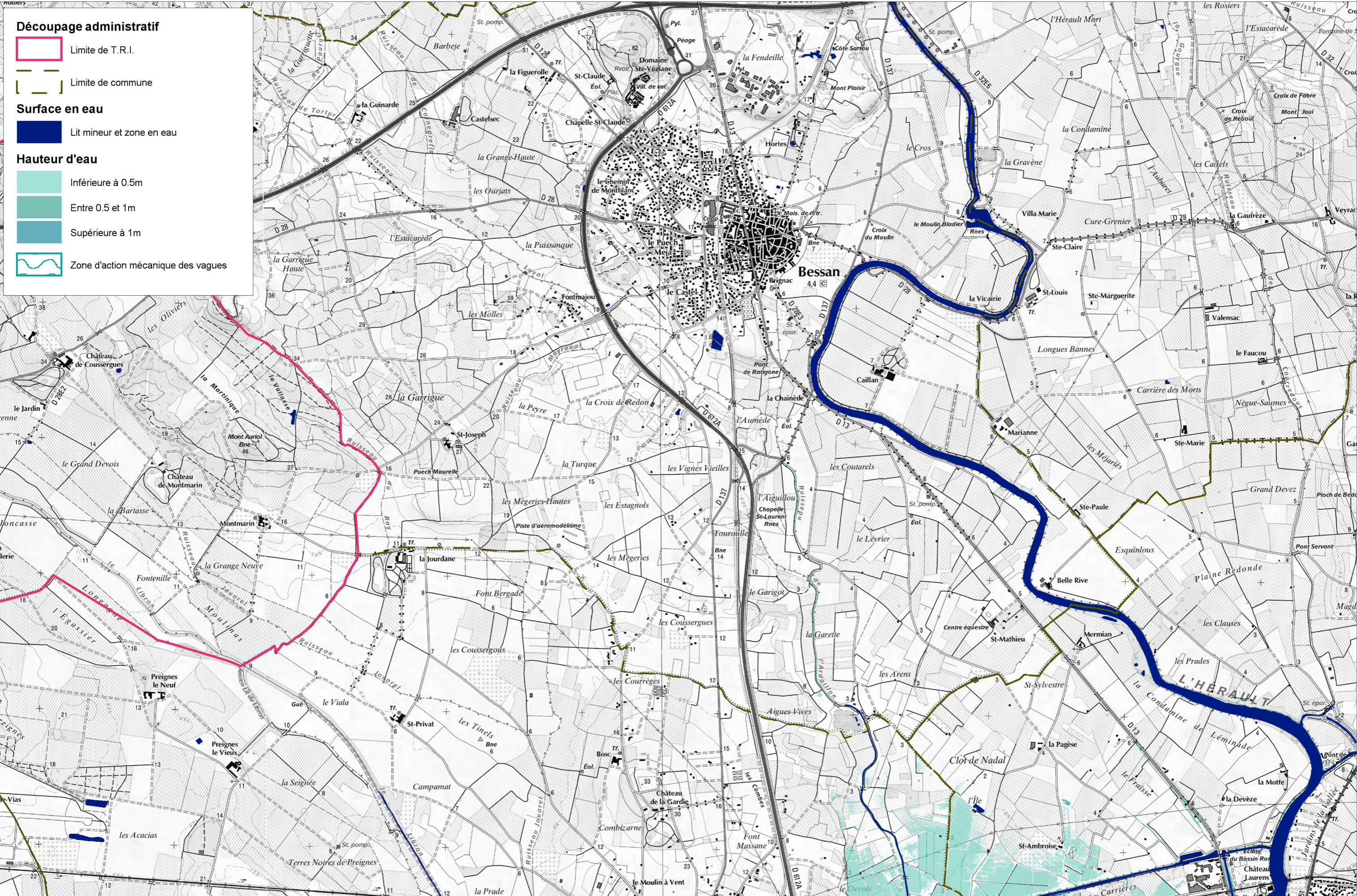
**Hauteur d'eau**

- Inférieure à 0.5m
- Entre 0.5 et 1m
- Supérieure à 1m
- Zone d'action mécanique des vagues





# DIRECTIVE INONDATION - T.R.I. de Béziers - Carte des surfaces inondables par submersion marine Crue de moyenne probabilité (moyen) Carte 2/7



**Découpage administratif**

- Limite de T.R.I.
- Limite de commune

**Surface en eau**

- Lit mineur et zone en eau

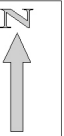
**Hauteur d'eau**

- Inférieure à 0.5m
- Entre 0.5 et 1m
- Supérieure à 1m

Zone d'action mécanique des vagues



# DIRECTIVE INONDATION - T.R.I. de Béziers - Carte des surfaces inondables par submersion marine Crue de moyenne probabilité (moyen) Carte 3/7



**Découpage administratif**

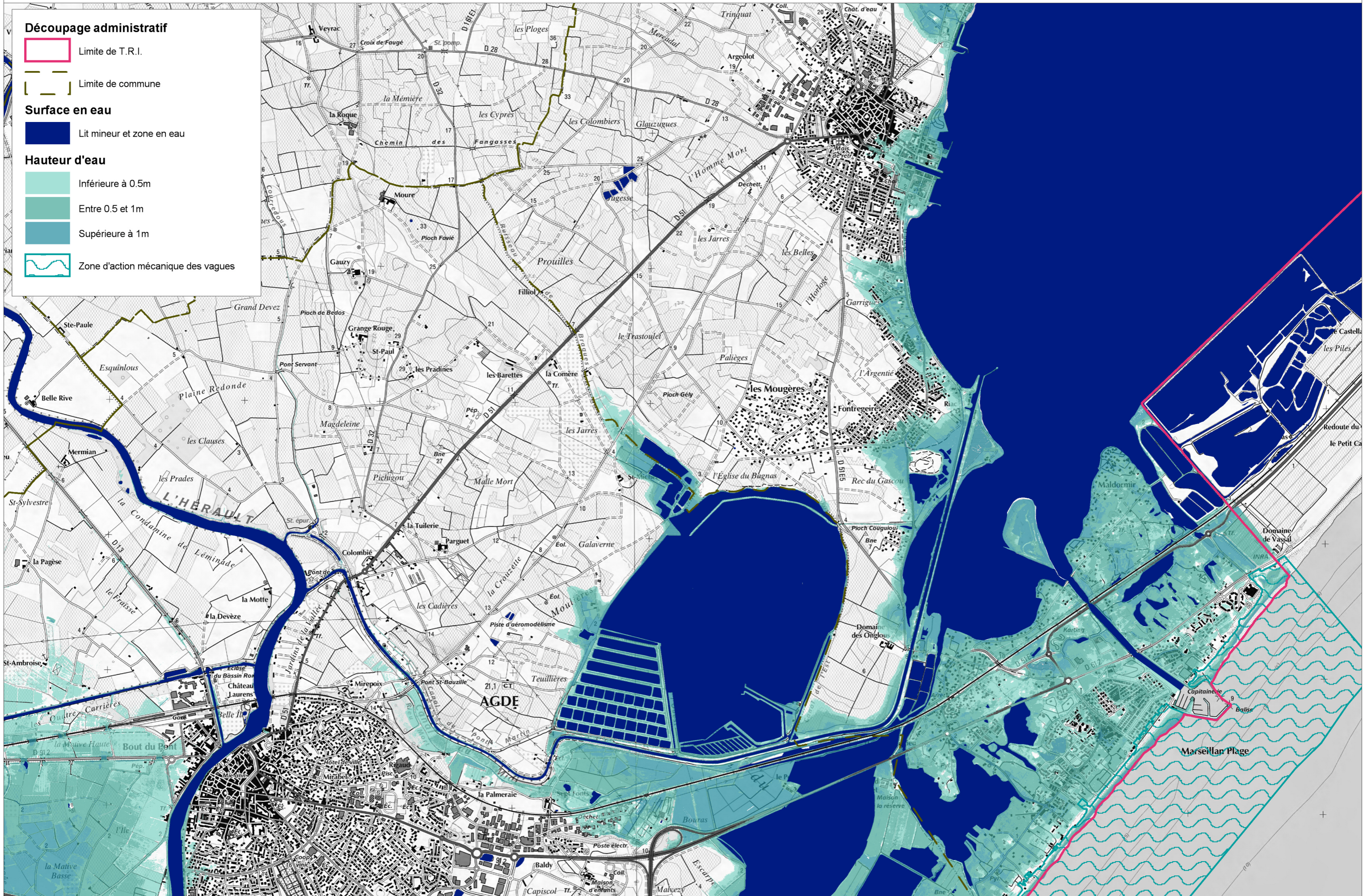
- Limite de T.R.I.
- Limite de commune

**Surface en eau**

- Lit mineur et zone en eau

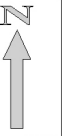
**Hauteur d'eau**

- Inférieure à 0.5m
- Entre 0.5 et 1m
- Supérieure à 1m
- Zone d'action mécanique des vagues





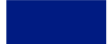
# DIRECTIVE INONDATION - T.R.I. de Béziers - Carte des surfaces inondables par submersion marine Crue de moyenne probabilité (moyen) Carte 4/7







## Découpage administratif

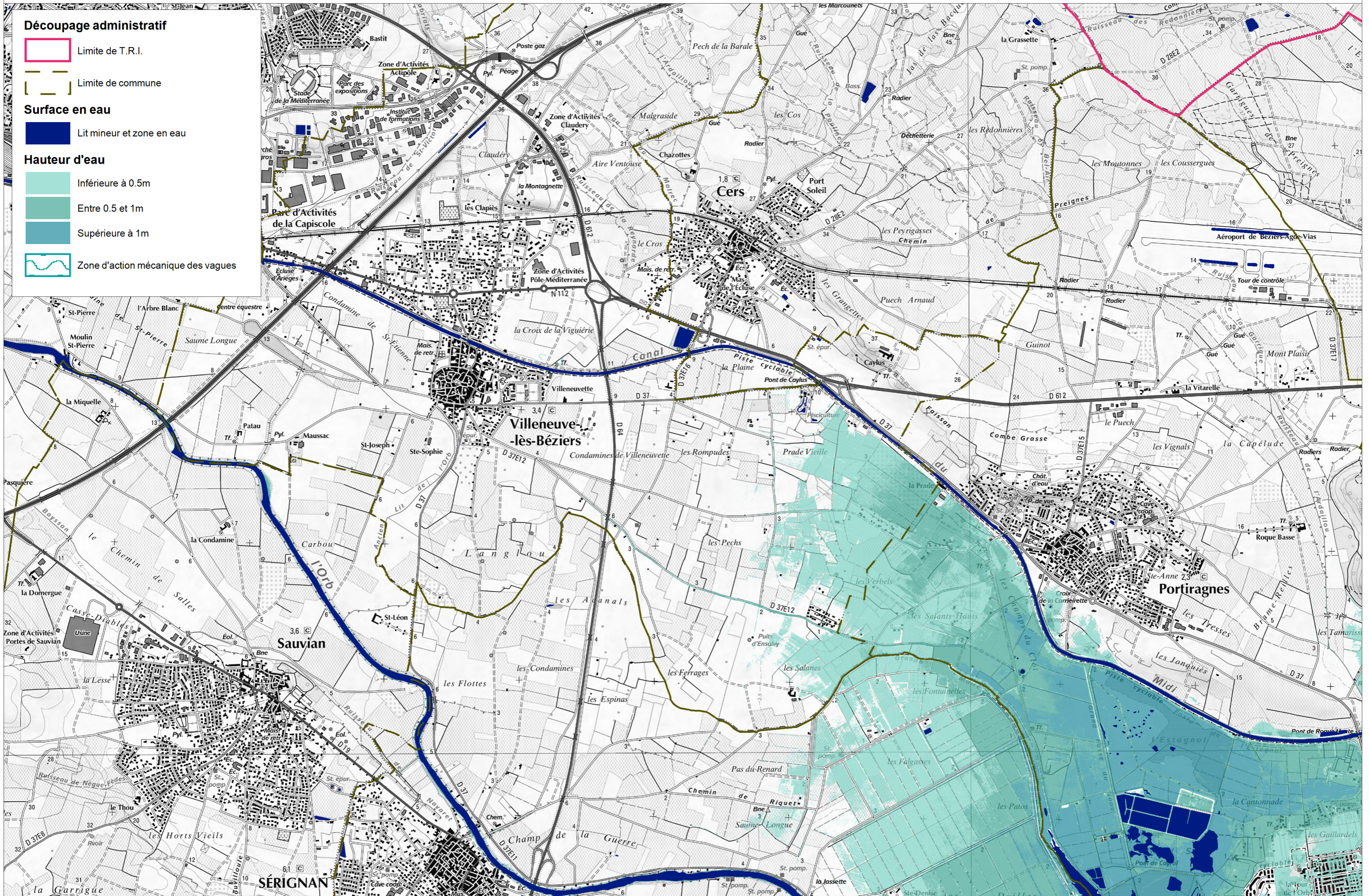
-  Limite de T.R.I.
-  Limite de commune

## Surface en eau

-  Lit mineur et zone en eau

## Hauteur d'eau

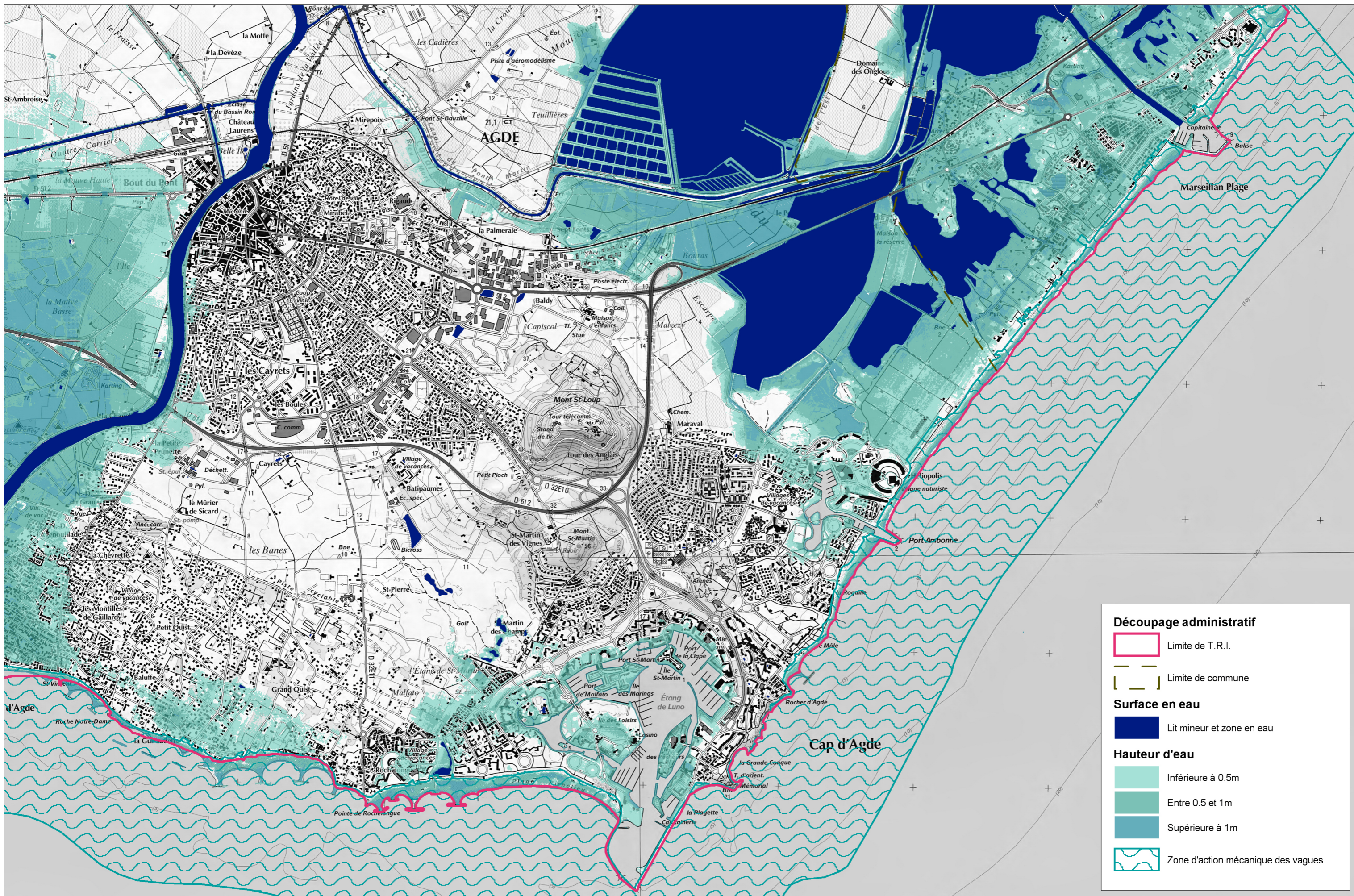
-  Inférieure à 0.5m
-  Entre 0.5 et 1m
-  Supérieure à 1m
-  Zone d'action mécanique des vagues







# DIRECTIVE INONDATION - T.R.I. de Béziers - Carte des surfaces inondables par submersion marine Crue de moyenne probabilité (moyen) Carte 6/7



**Découpage administratif**

- Limite de T.R.I.
- Limite de commune

**Surface en eau**

- Lit mineur et zone en eau

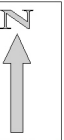
**Hauteur d'eau**

- Inférieure à 0.5m
- Entre 0.5 et 1m
- Supérieure à 1m
- Zone d'action mécanique des vagues





# DIRECTIVE INONDATION - T.R.I. de Béziers - Carte des surfaces inondables par submersion marine Crue de moyenne probabilité (moyen) Carte 7/7



**Découpage administratif**

- Limite de T.R.I.
- Limite de commune

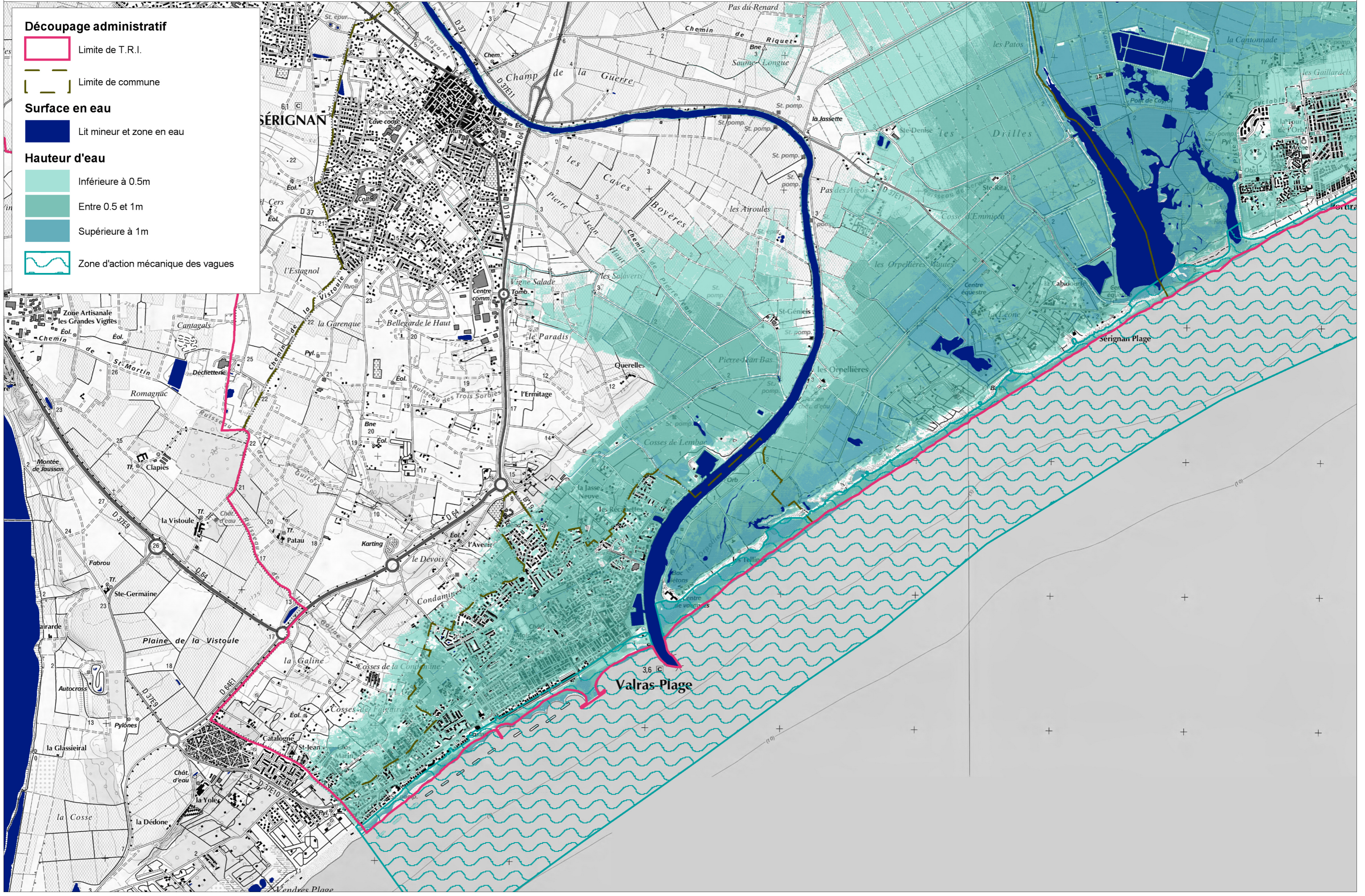
**Surface en eau**

- Lit mineur et zone en eau

**Hauteur d'eau**

- Inférieure à 0.5m
- Entre 0.5 et 1m
- Supérieure à 1m

Zone d'action mécanique des vagues



**Direction départementale  
des territoires et de la mer  
Hérault**  
Bâtiment Ozone  
Place Ernest Granier  
CS 60556  
34 064 MONTPELLIER CEDEX



**DDTM 34**